

## Helle 2-Zimmer ETW mit schönem Blick über Wuppertal



### Preise & Kosten

Käufercourtage	3,57
Kaufpreis	€ 88.000
Hausgeld	€ 230

### Angaben zur Immobilie

Wohnfläche	50 m <sup>2</sup>
Nutzfläche	8 m <sup>2</sup>
Zimmer	2
Schlafzimmer	1
Badezimmer	1
Größe Balkon/Terrasse	10 m <sup>2</sup>
Baujahr	1960
Zustand des Objektes	Modernisiert
Verkaufsstatus	offen
Verfügbar ab	Nach Absprache

### Energieausweis

Energieausweis Art	Verbrauch
Gültig bis	2028-11-19
Energieverbrauchskennwert	115.00kWh/m <sup>2</sup> a

Warmwasser enthalten	Ja
Baujahr lt. Energieausweis	2001
Erstellungsdatum	Ausgestellt ab dem 01.05.2014
Energieeffizienzklasse	D
Primärenergieträger	OEL

### Ausstattung

Heizungsart	Zentralheizung
Befeuerung	Öl
Aufzug	Personenaufzug
Kabel / Sat- TV	Ja

## Objektbeschreibung

Eine helle 2 Zimmer Wohnung zum Wohlfühlen  
Die Wohnung hat eine sehr gute Aufteilung

## Lage

In den Siepen 30 Schöner Ausblick über Wuppertal Nahversorgung und Gastronomie fußläufig Ruhige  
verkehrsgünstige Lage

## Ausstattung

Großer Balkon  
Neues Bad  
Glatte Wände  
Neue Böden

## Adresse

In den Siepen 30  
42113 Wuppertal / Wiesenhaus

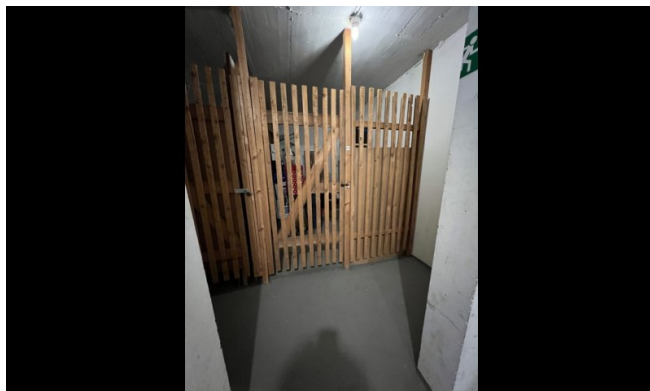
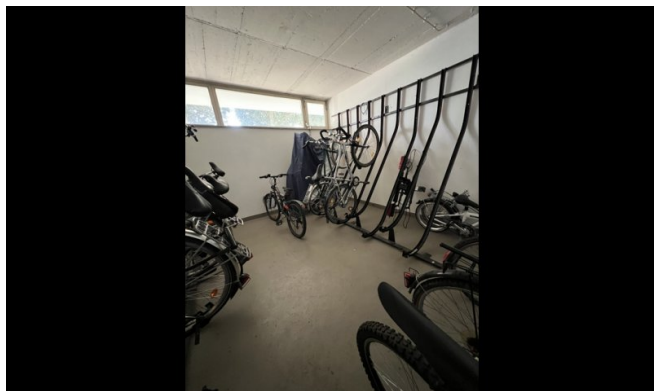
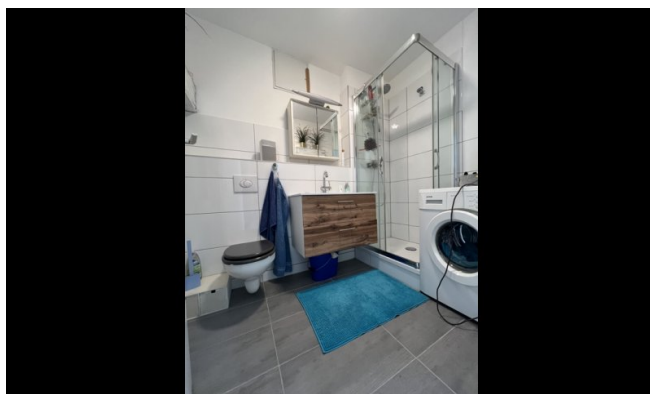
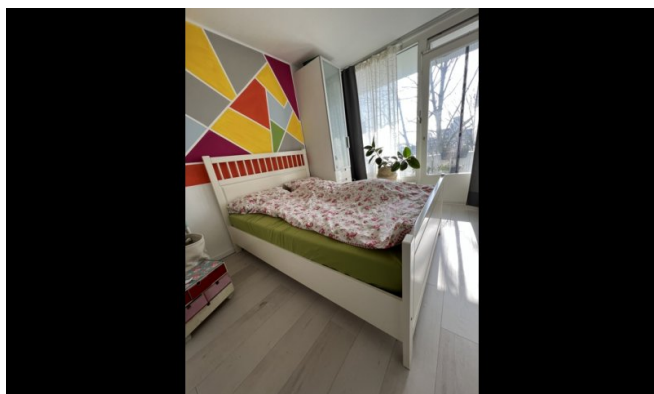
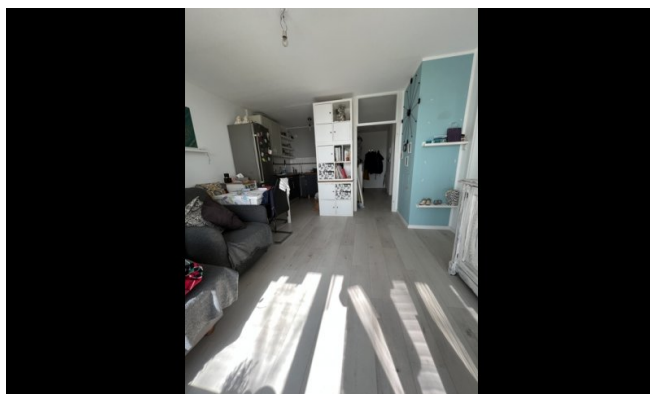
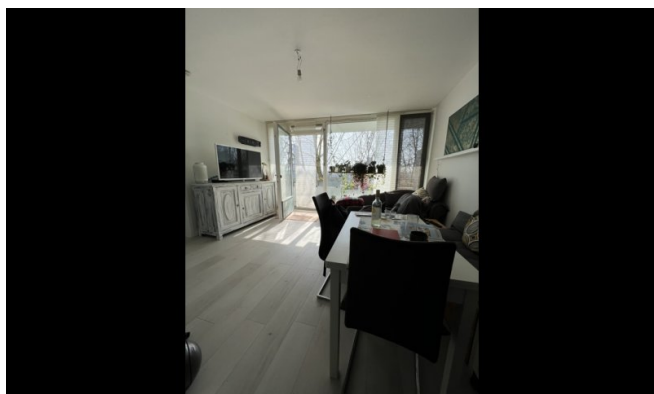
## Anbieter

Hitzegrad Immobilien  
Talstr. 49  
42657 Solingen

Zentrale  
Fax  
E-Mail  
Webseite

0163-2676147

[info@hitzegrad-immobilien.de](mailto:info@hitzegrad-immobilien.de)  
[www.hitzegrad-immobilien.de](http://www.hitzegrad-immobilien.de)





3D-Grundriss (Grundriss)