

## 2 Zimmer Penthouse in gepflegter Wohnanlage am Rande des Hackhauser Waldes inkl. 2 Garagen



### Preise & Kosten

Käufercourtage	3.57 inkl. ges. MwSt.
Kaufpreis	€ 248.000
Hausgeld	€ 320
Anzahl Garage	2

### Angaben zur Immobilie

Wohnfläche	89 m <sup>2</sup>
Nutzfläche	10 m <sup>2</sup>
Zimmer	2,50
Schlafzimmer	1
Badezimmer	1
separate WCs	1
Größe Balkon/Terrasse	10 m <sup>2</sup>
Anzahl Stellplätze	2
Baujahr	1975
Zustand des Objektes	Gepflegt
Verkaufsstatus	offen
Verfügbar ab	sofort

## Energieausweis

Energieausweis Art	Verbrauch
Gültig bis	2024-04-16
Energieverbrauchskennwert	157.73kWh/m <sup>2</sup> a
Baujahr lt. Energieausweis	2003
Erstellungsdatum	Ausgestellt vor dem 01.05.2014
Energieeffizienzklasse	E
Primärenergieträger	GAS

## Ausstattung

Heizungsart	Zentralheizung
Befuerung	Gas
Kabel / Sat- TV	Ja

## Lage

Oberste Wohnung in gepflegter Wohnanlage. Im Endbereich einer ruhigen Sackgasse. Direkt am Rande des Hackhauser Waldes. Fußläufig zur Ohligser Innenstadt.

## Ausstattung

Marmor Treppenhaus  
Parkett Boden  
Einbau Küche  
Abstellraum auf dem Balkon

## Sonstiges

2 Garagen Marmor Treppenhaus Parkett Boden

## Anbieter

Hitzegrad Immobilien  
Talstr. 49  
42657 Solingen

Zentrale

0163-2676147

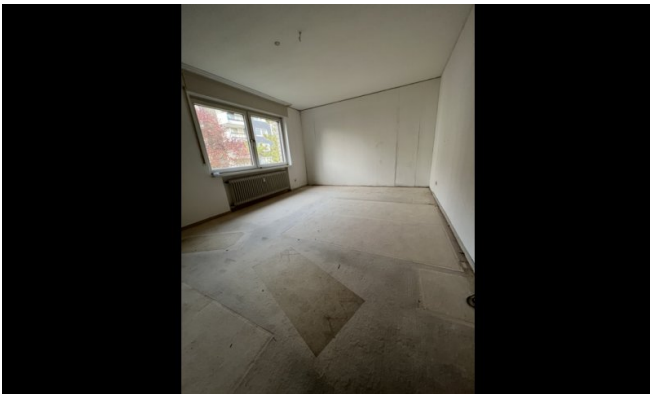
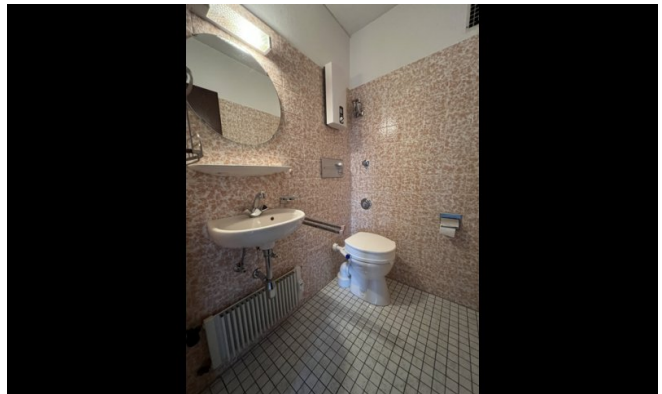
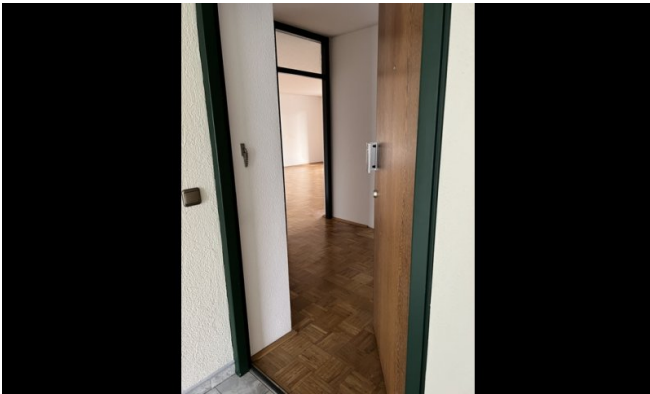
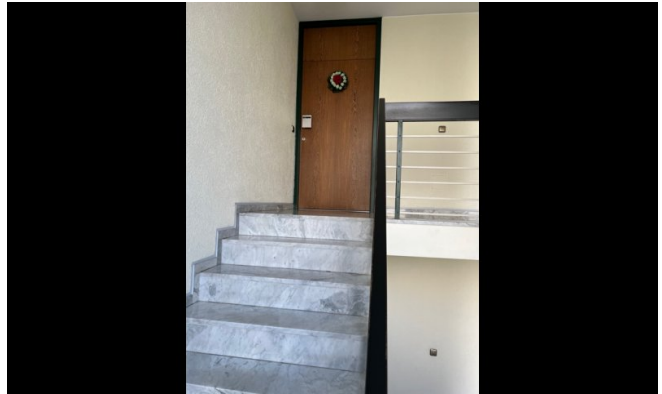
Fax

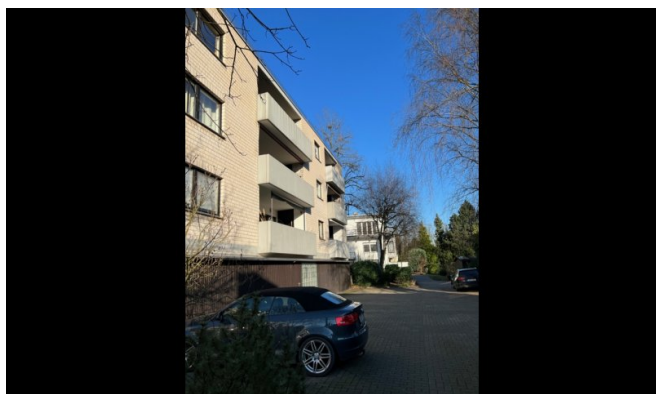
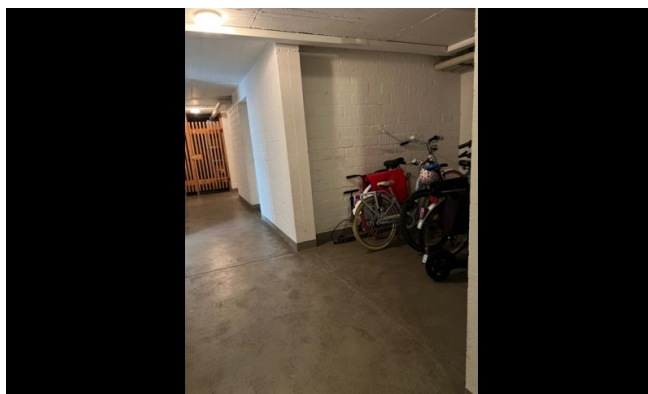
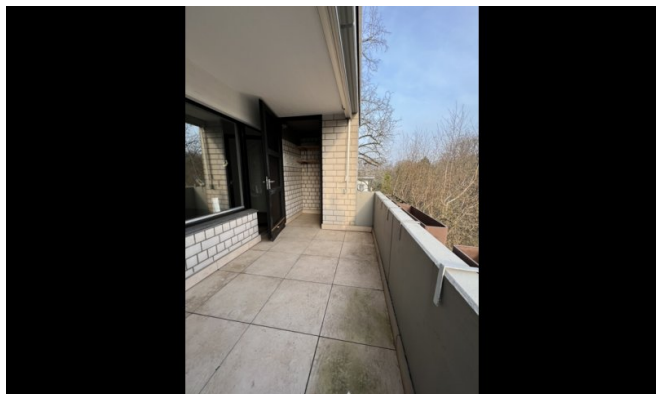
E-Mail

[info@hitzegrad-immobilien.de](mailto:info@hitzegrad-immobilien.de)

Webseite

[www.hitzegrad-immobilien.de](http://www.hitzegrad-immobilien.de)







Grundriss-3D (Grundriss)