

## Lichtdurchflutetes barrierefreies Penthouse über den Dächern von Ohligs



### Preise & Kosten

Kaufpreis	€ 530.000
-----------	-----------

### Größe & Zustand

Wohnfläche	145 m <sup>2</sup>
Nutzfläche	20 m <sup>2</sup>
Zimmer	3
Schlafzimmer	2
Badezimmer	2
separate WCs	1
Größe Balkon/Terrasse	45 m <sup>2</sup>
Anzahl Stellplätze	2
Zustand	Neuwertig
Baujahr	2004
Verkaufsstatus	Verkauft
Verfügbar ab	sofort

### Ausstattung

Heizungsart	Zentralheizung, Fussbodenheizung
Befuerung	Gas

Aufzug  
Kabel / Sat- TV

Personen  
Ja



Eingang



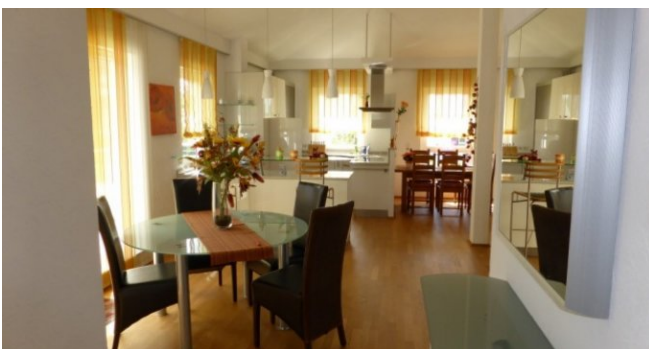
Terrasse vom Wohnraum



Privat Aufzug



Eingang



Wohnraum



Wohnraum





Fernsehen



Essbereich



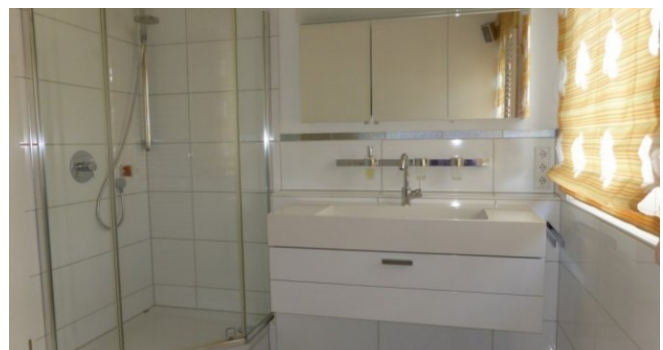
aus der Küche



Küche



Bad



Bad



Schlafzimmer



Gästebad



Gästezimmer



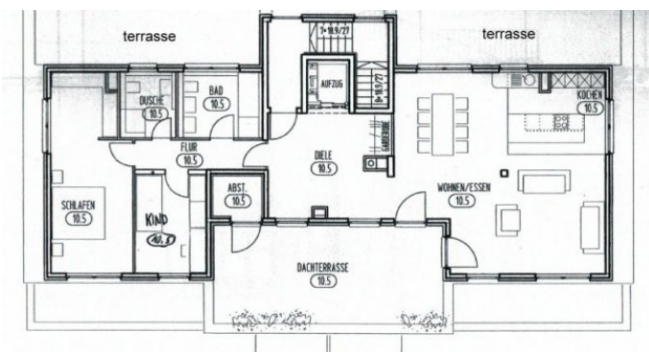
Haus Rückseite



2. Terrasse



P1020088



Grundriss